

panorama

麦加RCMC总部：

创新与联结

专访Pero Micić博士教授：

“人工智能是人脑的增强器”

IT解决方案：

混合计算为中小企业带来的机遇

目录

编者论

03 拥抱科技,合作共赢

精选案例

- 04 麦加RCMC总部:创新与联结
- 06 巴登-符腾堡州防务公司:运行中的双重保障
- 08 开罗Soma Bay Development Co.:现代生活的数字基石
- 10 浙江杭州荣盛控股集团:中国速度,瑞士品质
- 12 苏尔TBS Strom AG:久经考验的FTTH建设方案
- 14 船桥市贺德克(Hydac)株式会社:全球专长,实地践行

市场

- 16 埃及:在开罗与Eelaf和Sky合作举办研讨会
- 17 墨西哥:克雷塔罗汽车贸易展
- 瑞士:新建5G与AI创新中心
- 18 阿曼:马斯喀特研讨会日
- 19 中国:聚焦机场建设创新
- 20 中国:AI数据中心创新方案
- 21 中国:北京系统集成商技术交流
- 22 奥地利:“关键基础设施”专题活动圆满成功
- 23 中国:机场建设未来展望
- 24 中国:深圳半导体展会首秀
- 25 中东与非洲:德特威勒与DeepSolve聚焦智能体人工智能
- 26 沙特阿拉伯:系统集成商专场研讨会

专业技术

- 27 人工智能:“人工智能是人脑的增强器”
专访FutureManagementGroup AG首席执行官Pero Mičić博士教授
- 30 基础设施:从“智能”到“自主”
专访DeepSolve Tech Limited创始人Diaa Shqairat
- 32 IT解决方案:混合计算为中小企业带来的机遇
专访德特威勒信息技术科技欧洲IT解决方案董事总经理Thomas Jäggi

创新

- 34 铜缆数据技术:新型跳线系列
- 35 光纤网络:装配优化分隔器的干线电缆
- 铜缆数据技术:灵活性与高性能的融合

德特威勒信息技术科技

6460 Altdorf / datwyler-itinfra.com
Dieter Rieken, Marco Müller, Chen Chen, Nemy Gapangada
Mutaz Alwohoush, Chen Chen, Ivan Corsini, Ralf Fischinger, Nemy Gapangada, Andreas Klodner,
Heiko Knell, Enrique Lampatzer, Mai Mansour, Marco Müller, Raymond Ng, Joël Portmann, Daniel
Pranjes, Dieter Rieken, Bob Song, Jackie Wang, Ella Zhang
TTC wetranslate有限公司, Dieter Rieken
Kathrin Müller
johnen-druck GmbH & Co. KG, 德国贝尔恩卡斯特尔-库埃斯, 邮编:54470
8,000份德语/英语/中文版本
半年刊
DeepSolve Tech Limited, FutureManagementGroup AG, Nokia, Pero Mičić, Royal Commission for
Makkah City and Holy Sites (RCMC), Soma Bay Development,
TBS Strom AG, 德特威勒图片库
仅允许用于© 2025 Datwyler创作的内容

拥抱科技,合作共赢

尊敬的客户与合作伙伴:

当今世界的数字连接程度前所未有。数据以光速传输,云系统将各大洲的站点相连,人工智能正在改变我们的工作、学习和沟通方式。然而在全球化进程中,有一点始终至关重要:真正的力量源自科技与信任的融合,而这种融合往往始于对本土市场的深度耕耘。

对身处 IT 和基础设施领域的我们而言,这意味着既要
用全球通用的技术塑造未来,也要承担区域责任。客户
的核心诉求在于系统必须实现安全可靠、高效运行与
可持续稳定三者的统一。这种可靠性并非来自数字领
域,而是源于身处实地的工作人员——那些熟悉当地
市场、深谙客户需求并能与用户直接沟通的专业团队。

在“远程化”日益普及的时代,“在地化”有了新的意义。
个性化服务、直接对接、短沟通路径——这些价值在全
球化的 IT 世界中依然至关重要。因为数字化不仅需要
数据中心和光纤,更需要连接、理解与责任。

为此,我们正持续投入资源:巩固区域服务网络,完善
人才培养体系,升级可持续基础设施,并深化长期战略
合作。由此构建的网络将兼具本土根基与国际视野,可
提供稳定支撑。

对我们而言,区域实力不是画地为牢,而是创造信任。
这正是创新生长的土壤。要在全球化的行业格局中取
得成功,我们必须实现这样的平衡:既要拥抱尖端科技,
也要重视握手合作;既要发展云端服务,也要保持客户
近距离;既要推进自动化,也要坚守人性化。



衷心感谢各位的信任与合作。让我们同心携手,共筑数
字未来——以可靠为基石,以责任为担当,让每项服务
都深深扎根于脚下的土地。

Adrian Bolliger, 首席执行官
德特威勒信息技术科技

Adrian Bolliger



久经考验的FTTH建设方案 - 第12页



AI数据中心创新方案 - 第20页



新型跳线系列 - 第34页

出版信息

出版社和责任编辑:

编辑:
作者:

翻译:
排版:
印刷:
发行量:
出版周期:
图片来源:

文章引用:



麦加RCMC总部：

创新与联结

麦加城和圣地皇家委员会 (RCMC) 的新总部采用了由德特威勒独家提供的创新型IT基础设施解决方案。

去年,RCMC 在这座沙特朝圣城市启用了全新总部。为确保高效运营并为未来数字化服务奠定基础,整栋建筑部署了全面的 IT 基础设施系统。

该机构肩负圣城管理与保护重任,拥有坚固可靠、安全高效的 IT 骨干网络至关重要。RCMC 需要的解决方案不仅要满足当前运营需求,还需支持未来扩展与新技术集成。

德特威勒信息技术科技受托设计并建设了高性能无源通信网络与可拓展数据中心。该数据中心采用 40kVA 智能模块化数据中心 (SMDC) 配置,包含八个 IT 机柜、两台列间空调及独立的配电与电池机柜。另在技术机房部署了 3kVA 单机柜作为次级网络分发节点。

为实现整栋建筑的无缝连接与高速不间断数据传输,工程

中还全面采用了德特威勒高性能铜缆与光纤布线系统。目前所有 Wi-Fi 接入点及安防相关系统均已接入该网络。

数字化转型基石

该项目同时引入了智能化管理监控方案,最终选定德特威勒智能服务平台 (SSP) 实现对 SMDC 系统的持续监测与管控。

该平台不仅保障数据中心高效可靠运行、支持预见性维护,更为 RCMC 未来的数字化进程奠定了坚实基础。

可持续性未来适应性

项目实施期间,德特威勒团队与委员会代表及系统集成商 Fine Mark Expo 保持密切协作,确保各环节顺利推进。项目团队始终聚焦可靠性、安全性、可扩展性与可持续性四大核心要素。

作为 RCMC 总部的“数字心脏”,智能模块化数据中

灵活性与安全性

自 2024 年 7 月交付以来,整套 IT 基础设施始终稳定运行。这使得 RCMC 能全力聚焦核心使命——推动麦加城及圣地的高效、可持续与创新发展。

“与德特威勒信息技术科技的合作为新总部打造了坚实的 IT 骨干网络。他们的专业解决方案既提供了当前所需的灵活性与安全性,也为我们迎接数字化转型做好了充分准备。”

RCMC 信息技术主管
Abdulrahman Al-Shomrani
如此评价道。



麦加RCMC新总部的智能模块化数据中心

”他们的专业解决方案既提供了当前所需的灵活性与安全性,也为我们迎接数字化转型做好了充分准备。

RCMC信息技术主管Abdulrahman Al-Shomrani

心搭载集成化制冷与供电系统,持续优化整体性能与能效表现。

得益于模块化设计,委员会可随时根据增长需求灵活调整数据处理能力,这无疑是一项着眼未来的长期投资。



Mutaz Alwohoush
沙特阿拉伯销售经理
沙特阿拉伯

扩容升级后的主数据中心现场



巴登-符腾堡州防务公司：

运行中的 系统分拆方案

近期，德特威勒为一家需要剥离业务板块的企业，成功将现有IT基础设施拆分为两套完全独立的运行系统。

这家在德跨国企业主营公共安全与防务业务，在剥离某一业务部门后，其位于巴登-符腾堡州的总部办公空间需要重新划分，网络与数据中心基础设施也必须实现物理层面的彻底分离。

2024年9月底，业主委托德特威勒信息技术科技哈特海姆团队，在不中断运营的前提下，为现有租户与新入驻方构建两套独立自治的IT基础设施。

选择德特威勒的关键在于项目的紧迫性与技术熟悉度，而德特威勒团队特别了解该建筑特殊的骨干布线系统。该系统采用气吹光纤技术的柔性管道架构，部分线路直接延伸至工位终端。早在2013/2014年，德特威勒应终端客户要求，以分包商身份亲自部署了该解决方案，其卓越表现曾赢得各方高度认可。

算力扩容升级

该企业的数据中心原先分布在建筑群内的三个独立区域，所有机柜均通过架空地板实现供电与制冷。

企业最终保留了其中两处——主站点与备份站点。

德特威勒为主站点扩容了四个机柜，为未来业务增长预留空间。得益于充足的物理空间，架空地板与冷通道封闭系统得以顺利延展。同步提升的还有电力与制冷能力：新增配电输出端口，并为架空地板内的现有母线槽增配熔断保护。

至此，企业可用机柜从14台增至18台，其中包含两台配线架数据机柜。新增空间部分用于容纳原部署于其他站点的有源设备。

而承接剥离业务的新租户，则获得了经德特威勒同步升级的第三处数据中心。该站点配备16台封闭式机柜与循环风冷系统，构成完全独立的运行环境。

网络系统分割

在分割建筑群内部网络时，原有数据配线间（楼层配线架）得以继续利用：其中两间归属原用户，另一间移交新租户。

为连接工作站与数据中心，德特威勒团队因地制宜——部分沿用现有管道系统，部分新敷设光纤与铜缆。

整个工程在2025年2月至10月期间完成，全程未影响正常运营。

顶级安防要求

在整个IT基础设施物理分割、升级扩容过程中，防务企业特有的严格安防规范贯穿始终：大量施工仅允许在下午5点后或周末进行作业团队在楼内活动须全程受监管钻孔敲击等“常规作业”必须在安防系统关闭状态下实施——因为微尘或轻微震动都可能触发警报系统。

零中断零故障的完美交付

尽管面临诸多限制，德特威勒与协作分包商仍按计划高标准完成了全部工程——期间仅发生一次误报警报，且责任不在施工方。

自交付以来，双方系统始终稳定运行。各楼层的零星收尾工

光纤通过气吹技术敷设于柔性管道系统（左）



数据配线间内的铜缆与光纤配线架



作预计2025年底前全部完成，客户对此表示高度满意。项目全程零中断、零故障，同时为未来发展储备了新增容量。如此卓越表现已为德特威勒带来后续合作订单。



Heiko Knell
销售总监兼管理委员会成员
德国



开罗Soma Bay Development Co.:

现代生活的 数字基石

Soma Bay Development已指定德特威勒作为其红海度假区独家IT基础设施合作伙伴。

距赫尔格达国际机场仅 20 分钟车程的 Soma Bay, 是埃及红海沿岸的顶级度假胜地。这片三面环海、占地十平方公里的项目涵盖五座奢华度假村、特色度假租赁住宅群以及大量休闲娱乐体育设施。

从一开始, Soma Bay Development (亦称 Abu Soma Development) 就立志在此打造可拓展、全连接、可持续的智慧社区。为实现这一愿景, 这家房地产与项目开发商需要值得信赖的合作伙伴, 来部署坚固可靠的高性能布线骨干网络。

经过全面评估, 公司最终委托德特威勒中东公司, 为湾区所有住宅与商业项目规划建设 IT 基础设施。

数字化的坚实基石

德特威勒携手系统集成商 Conserv, 为 Soma Bay 超过 5,000 套住宅与商业单元构建了坚固的基础设施骨干网络。工程涵盖: 15,000 余个数据信息点、150 公里支持高速传输的 Cat.6A 线缆组件、400 公里实现 Wi-Fi 全覆盖的 Cat.6 线缆与连接技术, 以及兼具可扩展性与可靠性的 80 公里光纤线路。

由此打造的数字基础设施将支持不间断通信、全覆盖有线无线连接及多样化智能服务。

通过该解决方案, Soma Bay Development 不仅能满足现代数字生活方式需求, 更具备了持续创新的能力。

高品质生活标准

“Soma Bay 始终致力于引进优质合作伙伴, 全方位提升社区生活品质,” Soma Bay 开发公司首席执行官 Ibrahim El-Missiri 解释道, “与德特威勒的合作是打造可靠数字基础设施的关键一步, 这既支撑我们的长远愿景, 也为居民、访客及合作伙伴提供智能解决方案。”

Ing. 公司信息系统与技术服务总监 Micheal Keriakos 持相同观点: “可靠的数字基础设施是现代生活的支柱。通过与德特威勒合作, 我们为 Soma Bay 配备了可扩展、高韧性的 IT 环境, 既能支撑当前智能服务, 也为未来实现流畅无界的生活体验奠定了基础。”

未来承诺

成为独家 IT 基础设施合作伙伴, 对德特威勒而言既是专业实力的印证, 更是解决方案创造长期价值的生动体现。“此次合作为建设全连接社区奠定了基石, 展现了先进基础设施如何将愿景化为现实。如今 Soma Bay 已立于坚实的数字地基之上, 而这座地基还将持续生长进化。”德特威勒中东董事总经理 Asem Shadid 总结道。

扎耶德办公大楼内的布线基础设施



Mai Mansour
销售经理
埃及

浙江杭州荣盛控股集团：

中国速度，瑞士品质

德特威勒为荣盛宁波创新中心行政楼提供一站式综合布线解决方案。

浙江荣盛控股集团有限公司成立于1989年，总部位于杭州萧山区，业务版图涵盖石化、房地产、物流及风险投资等多元领域。如今集团已成为中国市场中坚力量，位列中国民营企业500强第5位、中国企业500强第40位、世界500强第138位。每一项排名背后，都是荣盛对品质的坚守、对规模的突破、对创新的执着。

创新是企业发展的核心引擎。为巩固市场地位并驱动增长，浙江荣盛控股决定在宁波建设全新创新中心。这一决策，既强化了集团在长三角肥沃产业土壤的布局，也彰显了以“中

国速度”推进高质量发展的决心。

目前，德特威勒信息技术科技的高性能端到端布线解决方案正在创新中心行政楼部署实施，该方案将为集团IT现代化进程贡献重要力量。

量身定制的解决方案

2025年春季，浙江荣盛控股在公司总部会议中确定采用德特威勒通信网络方案。会上，德特威勒团队以精准适配项目需求的“瑞士品质”解决方案打动了IT部门，在激烈的区域竞争中脱颖而出。

典型例证是应用于楼层配线架的德特威勒灵动配线架：鉴于机房空间有限，该项目对网络机柜空间利用率提出了极高要求。德特威勒技术团队通过现场演示与应用模拟，向IT负责人展示了产品线中一款高品质创新配线架。该配线架支持铜缆与光纤混合接入，紧凑设计显著节约机柜空间，完美契合IT部门的核心诉求。

坚实的信任基石

德特威勒在会议上展现的专业建议、解决方案导向思维及全面IT基础设施能力，获得了浙江荣盛控股的高度认可。

更关键的是，双方在创新与质量层面的理念高度契合，为未来合作奠定了坚实信任基础。



宁波创新中心

德特威勒综合布线工程已于2025年7月启动，预计年底完工。

当前合约范围还包括宁波创新中心行政楼的网络机柜部署。

与浙江荣盛控股总部IT部门的深度交流



Bob Song
产品管理总监
中国

TBS Strom AG:

久经考验的 FTTH建设方案

如今瑞士苏尔市已建成覆盖广泛的高速光纤网络,其户外布线解决方案完全由德特威勒信息技术科技阿尔道夫团队提供。

TBS Strom AG 是阿尔高州地区公用事业公司,为苏尔市公众与企业提供稳定电力、水务及区域供暖服务,并积极推动可持续能源方案发展。公司同时运营高性能光纤网络,支持区域数字基础设施建设,依托以客户为中心、以未来为导向的发展理念,TBS 正为当地发展注入重要动能。

2021 年春季,TBS 启动全市域光纤到户 (FTTH) 网络建设项目,旨在为所有用户提供至少 1Gbps 的互联网接入,替代老旧电视电缆网络,支持智能计量应用,打造可拓展的数字基础设施。



FTTH项目吉祥物Röbi

高品质解决方案

该网络户外区域的布线解决方案完全由德特威勒信息技术科技提供,其中最关键的是阿尔道夫生产基地制造的 FO 户外微缆产品。这些线缆在结构、光纤类型、直径及抗拉强度

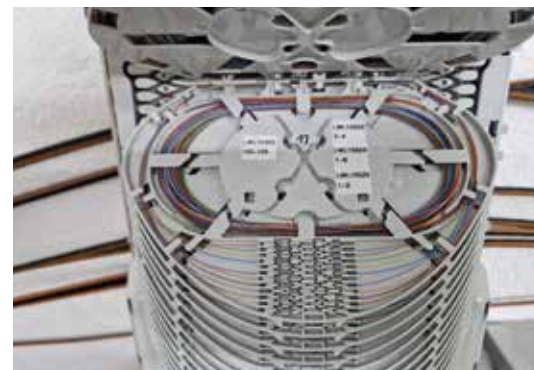
等维度完全符合企业广域 FTTH 建设要求,配合专用微型套管实现光纤快速可靠敷设。

德特威勒由此成为助力苏尔市建设稳定可靠、可拓展网络基础设施的关键合作伙伴。

产自乌里州阿尔道夫的光电缆代表着最高级别的可靠性能与品质标准。该产品系列还包括专为瑞士网络基础设施研发的迷你及微型电缆。

这些产品历经多年实践验证,在众多项目中表现出色。选择德特威勒的网络运营商因此能获得专业技术支持、定制化

户外网络中的光纤熔纤盘



线缆引入接入点
长途网络与服务连接接入网的接口



产品、短途供应链以及持久耐用的解决方案。

可靠的项目实施

在整个项目中,德特威勒信息技术科技团队与客户及所有参与方紧密协作,确保项目可靠推进,并在同一年实现首批 200 户家庭接入 FTTH 网络。

全部建设工程(含个别新建项目)于 2024 年底完成,目前网络已覆盖约 2000 处物业的 5800 个使用单元。



Daniel Pranjes
电信行业
大客户经理
瑞士



船桥市贺德克 (Hydac) 株式会社： 全球专长，实地践行

德特威勒通过高可靠、可扩展的 IT 基础设施方案，为 Hydac 日本物流中心提供长期运营保障。

配备铜缆与光纤连接的网络机柜



Hydac 是总部位于德国萨尔州苏尔茨巴赫的国际集团，全球员工约 1 万人。集团为工业及移动应用研发销售组件、系统与服务，产品不仅涵盖传统液压设备，还包括电动出行与氢能等跨行业解决方案。

其全球网络中包括位于东京都市圈重要城市船桥的物流中心。2024 年春季，一次严重

的网络中断导致该物流中心发货作业暂停。由于现场没有 IT 团队，Hydac 德国 IT 部门联系德特威勒信息技术科技寻求解决方案，要求尽快排除故障并对船桥站点实施可持续改进，避免类似事件再次发生。

德特威勒信息技术科技新加坡团队立即介入，并通过日本

合作企业迅速协调现场技术支持。德、日、新三地团队的紧密协作最终为 Hydac 找到了快速有效的解决方案。

可拓展 IT 基础设施解决方案
2024 年 8 月，德特威勒与日本合作伙伴对物流中心现有网络基础设施展开全面勘察，发现系统弱点并制定了可持续的现代化改造方案。

联合设计方案包括：优化布线系统、详细记录现有硬件资料、分阶段替换陈旧网络组件，旨在最大限度降低未来风险，确保 IT 基础设施长期稳定运行。

基于现场勘察数据，德特威勒团队还向 Hydac IT 部门提交

了高效 Wi-Fi 设计方案，满足物流中心当前及未来发展需求。其他改进建议聚焦于优化布线以缩短线缆长度、减少信号干扰，以及改善配电与网络分点布局，显著提升系统可靠性。

新网络必须符合企业技术规范：设备选型基于兼容性与传输性能，同时满足 Hydac 安全要求。为确保高可靠性并符合业务连续性标准，IT 基础设施设计采用了冗余供电与故障切换机制。

运行中的无缝升级
涵盖从物料采购到系统测试全阶段的详细时间表，确保了项目成功实施。德特威勒周密规划各项作业流程，确保物流中心运营零中断。每个实施阶段均安排全面测试，定期进度报告保障所有节点准时完成，并制定了应对突发状况的应急预案。

新加坡德特威勒团队全程监管网络设备与数据网络的交付、安装与配置工作。2024 年 11 月中旬至 12 月底期间，所有连接线路及包括陈旧机柜



船桥Hydac物流中心的两台机柜之一

在内的整套布线系统逐步完成替换。

这套经过完整记录的新网络基础设施，不仅解决了当前故障，其长期可靠的设计特性更将有效预防未来中断风险。

由高品质线缆组件构成的综合布线系统，为所有连接的 IT 系统与设备提供稳定连接，同时为未来扩展需求预留充足容量。以 Wi-Fi 接入点部署为例：战略性布设的设计充分考虑了 IP 电话系统日益增长的需求。

“该项目展现了德特威勒如何携手优质合作伙伴，提供快速高效、可持续的 IT 基础设施解决方案，并实现跨大洲的高效 IT 管理。”德特威勒信息技术科技亚太区董事总经理在总结中强调。



Raymond Ng
亚太区IT销售总监
新加坡



埃及：

在开罗与EELAF和SKY合作举办研讨会

2025年4月，德特威勒携手分销合作伙伴 Eelaf 与 Sky 在开罗举办专题研讨会，吸引包括埃及终端客户与承包商代表在内的百余人参与。本次活动为来宾提供了了解德特威勒最新解决方案及公司在中东非洲区域战略布局的绝佳窗口。

研讨会激发演讲者与参会者的热烈讨论



知识与交流平台

德特威勒专家通过系列演讲，展示了数据中心、自主化基础设施及高性能布线领域的创新技术。全球数据中心专家主管 Ihab Gazawi 向与会者阐述了数据中心基础设施转型趋势及国际标准与最佳实践的作用。项目管理主管 Ahmed Abdelaleem 则演示了智能自管理系统如何在各类建筑中提升效率、可持续性与用户体验。

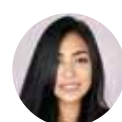
活动同时彰显了德特威勒与本地伙伴的卓越合作。Eelaf 与 Sky 代表分别介绍各自公司，并与来宾分享推动埃及 IT 及基础设施领域创新的共同愿景。

Ihab Gazawi发表数据中心基础设施转型主题演讲

热烈对话交流

研讨会尾声的开放式交流环节尤为精彩，演讲者与参会者就实际应用案例、特定项目挑战及未来机遇展开热烈讨论。这部分内容被普遍认为最具互动性与启发性。

活动清晰展现了智能 IT 基础设施解决方案对企业数字化转型与可持续发展的重要价值。高涨的参与度与浓厚兴趣，印证了德特威勒创新方案在埃及市场日益凸显的影响力。■



Mai Mansour
销售经理
埃及



展会合作伙伴合影：Irius行政与项目经理Francisco Javier Salazar Silva (左)与Marathon集团ICT网络售前工程师Juan Luis Uvera

墨西哥：克雷塔罗汽车贸易展

2025年5月初，德特威勒信息技术科技携手白金解决方案合作伙伴 Irius，参加了在墨西哥克雷塔罗市举办的国际汽车产业供应链峰会。这场墨西哥中部的盛会堪称美洲最重要的汽车行业展会之一。

2025年共吸引超过 16,000 名访客及 410 家展商，主要为汽车制造商、供应商与技术集成商。除展位洽谈外，专题演讲环节同样提供了大量探讨创新

趋势与合作机遇的交流平台。

德特威勒信息技术科技是墨西哥汽车制造商 IT 与 OT 基础设施领域的专业解决方案提供商，而墨西哥目前位列全球第七大汽车生产国。德特威勒正携手合作伙伴通过产品、系统与服务，助力该国汽车生产基地实现数字化转型，建设

安全可持续的网络体系。

展会期间，德特威勒团队呈现的数据中心及铜缆光纤网络创新系统解决方案引发了观众的浓厚兴趣。■



Enrique Lampatzer
美洲区销售
总监

瑞士：

新建5G与AI创新中心

德特威勒信息技术科技联合诺基亚与英特尔，过去数月共同参与在比尔建设的 5G 专网与实时 AI 应用创新中心项目。如今，初创企业与非营利组织可在瑞士比尔创新园 (SIPBB)

零成本测试各类工业应用方案。

该中心旨在加速关键行业数字化进程，通过预测分析、AI 助手及安全边缘连接技术，推动能源、交通、医疗与生产领域的创新实践。

“凭借在边缘与数据中心架构领域的多年经验，我们能够确保工业 5G 与 AI 应用的安全、高性能及可扩展部署。通过与 SIPBB、诺基亚和英特尔的合作，我们正在打造一个零门槛

的基础设施平台，供初创企业和研究团队自由使用。”德特威勒信息技术科技 IT/OT 主管 Pascal Walther 表示。

SIPBB 瑞士智能工厂联合负责人 Michael Wendling 补充道：“我们希望该中心能吸引全球投资，助力瑞士经济增长并巩固其数字领军者的地位。” ■



Dieter Rieken
公关主管
德国



创新中心内部实景

阿曼： 马斯喀特 研讨会日

2025 年 5 月，德特威勒在阿曼首都马斯喀特举办为期两天的专题研讨会，重点展示将塑造 IT 基础设施未来的最新创新成果。首日面向阿曼全国专业系统集成商，次日则迎接知名终端用户与咨询公司代表，为不同受众提供精准匹配的专业内容。

深厚专业造诣

研讨会伊始，中东非洲区销售总监 Soubhi Al-Aliwi 与德特威勒销售经理 Suresh Kumar 共同进行。



研讨会首日专注系统集成商交流

为期两天的研讨会生动展示了德特威勒如何以集成化解决方案，赋能阿曼企业与机构的数字化转型进程，驱动持续增长。

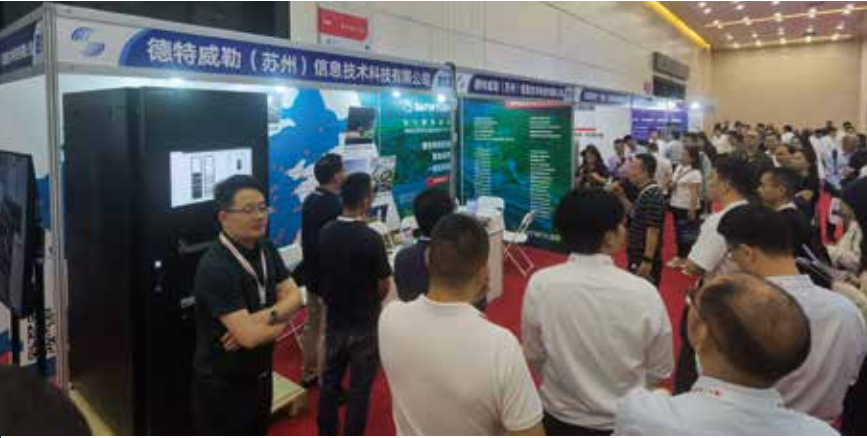
深度交流互动

为期两天的议程安排，促成了技术导向型合作伙伴与商业决策者之间的深度交流与高效对话。德特威勒期待延续这种交流模式，进一步巩固伙伴关系，支持阿曼建设更智能、更具韧性的 IT 基础设施。



Nemy Gapangada
行政与质量主管
阿拉伯联合酋长国

中国： 聚焦机场 建设创新



德特威勒展台团队风采

自 2013 年起，中国机场建设网与中国航空学会机场基础设施分会联合多方合作伙伴，在中国不同主要城市举办年度中国机场建设大会，旨在整合行业专业知识，打造业内交流平台。活动始终得到各地政府、军民航空管理部门及众多机构的大力支持与积极参与。

第十一届年度会议于 2025 年 6 月 11 日至 13 日在大连举行。本届大会由大连国际机场集团联合主办，并由规划设计、咨询施工、信息技术等多领域领军企业组成的委员会共同承办。

荣誉证书



同期举办的第十一届“机场建设卓越成果展”汇聚了中国航空业最重要参与方。



Chen Chen
市场专员
中国

拥有丰富机场建设经验的德特威勒信息技术科技亦设展台参与其中。中国德特威勒团队向访客重点介绍了专为机场需求量身定制的未来一站式 IT 基础设施解决方案。

量身定制的数据中心解决方案

展出的新型 SMDC 尤为引人注目：这款节省空间的模块化单机架数据中心配备了 24 英寸触摸屏（迄今行业最大尺寸）及智能磁吸门锁。尽管体积紧凑，却集成了配电、UPS、制冷、监控与安防等所有核心系统，是功能完整的数据中心。

更值得一提的是，该方案首次搭载自动基础设施管理 (DatAIM) 系统，可将综合布线可视化并有机整合至数据中心基础设施管理 (DCIM) 平台。凭借这一功能，德特威勒 SMDC 的运行效率显著提升，管理与维护难度远低于其他微型数据中心。

最终在活动颁奖环节，德特威勒荣获组委会颁发的“2024-2025 年度中国机场建设优秀供应商”奖项。

开场介绍由Soubhi Al-Aliwi (左) 与Suresh Kumar共同进行。





德特威勒展台前的观众

中国： AI数据中心 创新方案

2025年7月底,年度金融科技创新发展论坛在成都举行。活动汇聚了来自全国银行、保险及科技企业的高管与专家,围绕数字化转型最新趋势、最佳实践与实战经验展开交流,共同为金融科技与智慧金融发展注入新动能。

当今数字经济蓬勃发展,市场化数据要素配置改革也快速推进,以大语言模型为代表的AI技术正重塑金融服务的基础逻辑。本届论坛及同期举办的金融科技管理者年会,鼓励金融机构深化技术、数据与业务流程的融合,推动组织内部商业模式、服务体系与管理机制的创新。

德特威勒的创新呈现
年会上,德特威勒展示了面向

AI数据中心的IT基础设施解决方案,并与国内金融领域重要代表就AI技术快速发展进行了建设性交流。展示方案包括:数据中心预组装高密度布线系统、DatAIM线缆管理软件、智能模块化数据中心(SMDC)及DCIM平台。

德特威勒 SMDC 是业内首款将自动基础设施管理(DatAIM)有机融入数据中心基础设施管理(DCIM)平台的解决方案。依托全面可视化功能,德特威勒 SMDC 可实现极高效率的运营、管理与维护。

本次重点演示的 DatAIM 最新升级包括:网络对象与连接的批量自动创建、拓扑自动生成以及基于 AI 的连接验证,极大简化了网络拓扑规划流程。

自动化设计与验证

基于 AI 的数据中心平面图识别技术,可实现整栋建筑乃至独立房间、机柜、线槽的自动 3D 仿真建模。结合网络拓扑数据(设备与连接)与 3D 数据中心模拟,系统可自动完成机柜设备布置、线缆连接创建、线槽规划分配,并通过仿真进行全布局错误校验。

该功能配合自动生成的图表文档,为 AI 数据中心高效精准的布线实施奠定了坚实基础。■



Jackie Wang
西区区域销售经理
中国



中国： 北京系统集成 商技术交流

9月初,德特威勒邀请北京地区专业系统集成商齐聚皇冠假日酒店,共同探讨结构化布线发展趋势,并就“智能联网,共塑未来”这一话题展开讨论。

应用场景与案例分析

活动中,德特威勒展示了最新一代高性能铜缆和光缆布线系统及智能管理软件方案。专家们结合具体应用场景与案例,向与会者阐释系统的技术优势,演示如何提升布线项目的效率与可靠性。

参会集成商代表积极参与讨论,就具体项目挑战与解决方案展开深度交流。他们不仅关注德特威勒方案的高传输速率、稳定性与可靠性,还对安装维护便捷性及节能环保特性表现出浓厚兴趣。

现场特设的互动体验区让来宾亲身感受德特威勒布线产品的卓越性能。

活动接近尾声时,多家集成商表示此次交流不仅深化了技术认知,更为未来合作奠定了坚实基础。■



Ella Zhang
北区销售经理
中国

奥地利：

“关键基础设施” 专题活动圆满成功。

德特威勒携手 TANlock 及多家知名合作伙伴，为关键 IT 与 OT 基础设施的技术规划者与运营商举办系列路演活动。以“关键基础设施——从数据中心到户外机柜”为主题的巡回展在奥地利共设三站，现场反响非常热烈：因斯布鲁克 Rowa Moser 站点吸引 40 位专业人士，格拉茨机场站接待 70 位访客，维也纳 Topgolf 中心更迎来 110 位参会者。

主题演讲精彩纷呈。Rechenzentrum Ostschweiz AG 首席执行官 Christoph Baumgärtner 分享了“绿色数据中心”如何将余热用于乳制品生产，并实现“数据变奶酪”的创新实践。Linz Netz GmbH 首席信息安全官 Thomas Pfeiffer 独家解读了《关键设施韧性法案》(RKEG)的新规要义。SVD Büromanagement GmbH 首席安全官 Stefan Höller 则讲述了提升系统韧性



的挑战历程与宝贵经验。

各站特色活动同样亮点纷呈：因斯布鲁克的品酒会、格拉茨机场机库导览、维也纳 Topgolf 中心的高尔夫体验，让来宾在专业交流之余尽享轻松时刻。

启发性主题演讲、专业内容分享、热烈讨论交流及深入人际互动，为组织者与参与者带来了格外丰富的体验。三场活动有力印证了行业发展中人际交流与共同成长的重要性。 ■



Andreas Klodner
商务经理
奥地利



展会主通道全景

中国：

机场建设未来展望

9 月初，国际机场博览会在广州广交会展馆举办。这一盛会再度汇聚全球航空业众多知名企业及行业专家，共商机场建设与扩建的前沿趋势。

作为在全球众多机场部署数十年的综合 IT 基础设施提供商，德特威勒亦设展台亮相。今年展出的 DatSentinel DC 1000 备受瞩目。这款将配电、UPS 等所有关键系统集成于单机架的智能模块化数据中心，最新版本配备了业界最大的 24 英寸触摸屏与智能磁吸

门锁。更值得关注的是，德特威勒为 DatSentinel DC 1000 部署了集成化线缆管理软件 DatAIM。这一解决方案通过将布线可视化与 DCIM 平台相结合，为机场高效运营做出重要贡献。

德特威勒展台在其他方面同样收获成功：技术团队通过现场展示产品与定制化解决方案，精准切中机场特殊 IT 需求并有效简化运维流程，引发航空业专业人士与企业代表的浓厚兴趣。

德特威勒总结：本届展会对全球机场智慧化发展做出了重要贡献。2025 国际机场博览会再次为与国际伙伴的交流协作提供了优质平台，同时德特威勒得以进一步巩固与现有客户的伙伴关系。



德特威勒展台陈列

展台交流实况



Chen Chen
市场专员
中国



中国： 深圳半导体 展会首秀

9月初, SEMI-e 深圳国际半导体展暨 2025 集成电路产业创新展在深圳国际会展中心举行。超过 1,000 家知名半导体企业展示了尖端技术与最新创新成果,完整呈现了半导体全产业链生态。

展台交流中,德特威勒技术服务经理林锦杰多次强调芯片制造环境对网络稳定性和抗干扰能力的极高要求。为满足毫秒级响应需求并保障系统运行稳定可靠,采用德特威勒 Cat.6A 屏蔽布线系统堪称理想解决方案。

支持升级改造项目

德特威勒集成配电、监控与制冷功能的模块化机架方案同样备受关注。集成的线缆管理系统为用户提供全面的远程管控与维护功能。该系统还能在线模拟升级改造项目,自动生成所需物料清单,从而助力芯片工厂更精准地规划与实施改造工程。

除软硬件产品外,德特威勒在中国提供从工厂建设初期的 IT 基础设施完整规划,到交付后的外包服务等全方位支持。

热点聚焦:AI 数据中心

展台另一大热点是当前智能 AI 数据中心的发展趋势。凭借适用于 400G、800G 乃至 1.6T 应用的高密度系统,德特威勒已做好充分准备,以高质量解决方案支持这类现代数据中心的建设。



Chen Chen
市场专员
中国



中东非洲区域强力合作伙伴(从左至右):DeepSolve Tech Limited创始人Diaa Shqairat、德特威勒信息技术科技首席执行官Adrian Bolliger、德特威勒信息技术科技中东非洲区董事总经理Asem Shadid

中东与非洲:

德特威勒与DeepSolve聚焦 智能体人工智能

I 重塑基础设施:构建智能自主化卓越运营体系

9月初,德特威勒信息技术科技与 AI 专家 DeepSolve 达成战略合作,将在中东非洲(MEA)地区推出基于智能体 AI 的自管理基础设施方案。“通过此次合作,我们的产品体系将新增自主化基础设施解决方案,为客户提供可量化的综合效益——既能提升运营效率与系统可靠性,又能增强环境可持续性 & 业务韧性。”德特威勒信息技术科技中东非洲区董事总经理 Asem Shadid 强调道。

公共机构与企业的增值价值

当今各类机构——无论是公共部门还是商业组织——在基础设施的建设与运维中,正面临着愈发复杂的双重挑战:既要实现能效与安全的动态平衡,又要确保服务不间断的持续运行。德特威勒自主基础设施正是为应对这些挑战而生。通过智能

体 AI 技术,该方案能持续并行监控管理多系统、动态分配资源、实时响应问题,并在故障发生前预测维护需求。

对公共机构而言,这意味着流程顺畅、运营可靠,为市民、员工及访客创造优质体验。对企业来说,自主化基础设施能提升业务连续性、优化能耗,并营造更舒适高效的工作环境。与传统的、孤立的解决方案不同,德特威勒构建的是完整生态体系,实现硬件、软件与服务的无缝集成,同时由智能体 AI 自主决策、持续优化并实现预测性维护。

DeepSolve 创始人 Diaa Shqairat 专访详见第 30 页。



Nemy Gapangada
行政与质量主管
阿拉伯联合酋长国

沙特阿拉伯：

系统集成商专场研讨会

9月，德特威勒携手沙特长期授权经销商 Bright Technology，在利雅得联合举办研讨会，吸引了来自沙特各地超过100家专业系统集成商的代表参会。



Bright Technology 总经理 Ahmad Fattal 在主题演讲中，展示了公司的专业实力，并表达了与德特威勒持续深化合

作的愿景。德特威勒沙特分公司总经理 Soubhi Al-Aliwi 全面介绍了公司产品体系，重点阐述了德特威勒集成化解决方案如何支持沙特数字化转型进程。

专业知识分享

项目管理主管 Ahmed Abdelaleem 阐述了可拓展结构化布线对构建智能基础设施的重要性。全球数据中心专家主管 Ihab Gazawi 向与会者详解了智能模块化数据中心 (SMDC) 的技术优势。业务发展经理 Ala'a Shqairat 深入解读了智能体 AI 技术，并强调德特威勒产品版图正向着自主化基础设施解决方案领域系统化延伸(参见第 25、30 页)。

超百位系统集成商代表参会



德特威勒信息技术科技与 Bright Technology 团队

会议还现场演示了德特威勒自主基础设施管理平台。

与会代表充分利用交流环节，与专家们深入探讨实际应用案例，了解德特威勒解决方案如何精准匹配沙特企业与机构的特定需求。

创新与增长承诺

德特威勒信息技术科技中东非洲区董事总经理 Asem Shadid 强调了公司对沙特创新与数字化转型的坚定承诺。依托不断扩展的产品组合，德特威勒已与沙特“2030 愿景”深度对接，正助力沙特企业提升运营效率、增强系统韧性、实现长远发展。



Mutaz Alwohoush
销售经理
沙特阿拉伯

专访

PERO MIĆIĆ 博士教授

FutureManagementGroup AG 首席执行官

人工智能：

”

AI

人脑增强器



专访FutureManagementGroup AG首席执行官Pero Mičić博士教授

Mićić 教授,您始终强调管理者需要构建积极的未来图景。在人工智能应用领域,这样的未来图景应是怎样的?

Pero Mičić:关于 AI 的有效未来图景应当创造值得期待的未来,否则只会滋生令人窒息的焦虑。它应切实展现人类如何通过 AI 减轻工作负担,从而专注于自身优势、创造力、同理心与领导力的发挥。同时必须清晰传递这样的信念:AI 将成为持续提升生活品质的长久助力。所有行动都应锚定这一未来图景。

许多企业仍将 AI 视作纯技术投资。那么在部署之后,如何让 AI 为实际商业模式创造价值,进而贡献营收与利润?

AI 如同人脑的增强器。理论上,所有人脑能完成的任务,AI 都能且将做得更好。它更具创造力、更快速、更可靠且成本更低。它通过识别理解客户问题,开发实施高度个性化的解决方案来实现这一点。本质上,所有流程都将变得更高效、更具生产力。需要特别指出的是:AI 从来不存在所谓的“部署完成时”,它既是当下持续迭代的进程,更是未来永恒演进的主题。

FMG 开发的“埃尔特维勒模型”(Eltville Model),如何帮助企业将 AI 相关的不确定性与动态变化,转化为可操作、可拓展的战略?

蓝色“未来眼镜”帮助企业识别理解 AI 如何改变其所在行业;红色眼镜警示潜在的意外风险;绿色眼镜揭示新机遇;黄色眼镜定义值得追求的 AI 未来;紫色眼镜则据此制定稳健战略。如此,

不确定性便转化为塑造未来的机遇。

随着 AI 应用(特别是生成式 AI)持续生成海量亟待处理与存储的数据洪流,企业进行网络与数据中心前瞻性升级的紧迫程度究竟如何?

极为紧迫。AI 需要稳固可扩展

将与虚拟 AI 训练中心实时连接。

在您看来,企业建设 AI 就绪数字基础设施的最大制约因素是什么?

最大制约不在技术,而在思维。许多人低估了数字基础设施的战略意义,将其视为 IT 部门事务而非管理任务。但若缺乏数字



的数字基础设施,就像工厂需要电力。否则企业将无法释放 AI 全部潜能并在竞争中落后。该领域将出现引人入胜的创新实践。例如未来汽车中的 AI 推理引擎

基础层,任何 AI 计划都将不完整。未来保障始于思维转变,失败亦然。

为维护数据主权,企业在运用 AI 时应考虑哪些关键点?

若追求真正的数据安全,应在混合或私有基础设施中运行 AI。公有云虽便捷却存风险。令人遗憾的是,我们美国伙伴的政策环境正日趋严峻,而来自敌对政权的网络攻击威胁更是不容忽视。敏感流程应置于私有数据中心或主权云中。

企业如何平衡 AI 应用带来的能耗增长与面向未来的负责任 IT 战略?

光子芯片或许有一天能将单次计算的能耗降至百分之一。然而在此之前,所有 AI 资源配置都应遵循能效优先原则——充分融合绿色能源供应、余热循环利用与模块化架构设计。硬件与算法越高效,碳足迹就越小。

您认为哪些将 AI 融入价值链的行业或业务领域能获得最大竞争优势?

最大竞争优势将出现在数据体量庞大且知识密集型领域,例如医疗健康、金融、工业制造、物流运输及咨询服务。同时,AI 正通过自动驾驶车辆、工业机器人及仿生机器人等形态实现“实体化”。总体来看,几乎没有一个行业不能从 AI 中获得巨大收益。而能否将这种潜力转化为现实成果,则取决于具体管理团队的作为。

在 AI 转型中胜出的企业面临的组织或文化挑战是什么?

最大障碍往往来自人的行为惯性。任何固守旧有模式而抗拒新生优化方案者,都会对 AI 产生

关于FMG

1991年,FutureManagementGroup AG作为欧洲首家专注企业未来管理的咨询公司,开创了基于科学研究的未来战略规划方法。FMG服务对象涵盖商业领袖、管理团队及政府机构。其独创的“埃尔特维勒模型”是唯一完整整合未来趋势、战略规划、创新体系与领导力发展的方法论,已被数千家企业应用并纳入高校课程体系。

www.futuremanagementgroup.com

抵触且难以融入团队。这种阻力往往隐而不显。因此我再次强调并建议:管理团队的首要任务,是构建以“AI 深度专业化应用”为核心的未来图景,规划公司下一阶段发展,并亲自担当这一图景的传播者,并赢得团队的深度认同。

有研究显示企业大部分 AI 项目最终失败。既未创造增值也未改进流程。在您看来,成功的 AI 项目应具备哪些特质?

AI 既不是一个有终点的项目,也不存在阶段性转型。恰恰相反,从此刻到未来,AI 都将持续作为企业的头脑增强器。首先应运用 AI 减轻所有员工最繁重、最枯燥、最困难的任务,鼓励并赋能每位成员为此目标使用 AI。进而通过 AI 为客户最迫切的问题提供更优解决方案。如果失败,问题绝不在于 AI 本身。

如果请您为企业应对 AI 时代提供一条关键建议,那会是什么?

作为领导者最重要,也是唯一不可委派的任务,就是与团队共同规划公司的新时代愿景。能够借助 AI 创造巨大客户价值的企业,必将实现卓越生产力并让工作成为一种乐趣。

这一愿景必须深入每位员工内心,催生出值得共同期待的未来图景。

本次对话令人深受启发,衷心感谢您的分享。



Ralf Fischinger
欧洲市场营销主管
德国



Dieter Rieken
公关主管
德国



基础设施：

从“智能”到“自主”

DeepSolve Tech Limited
创始人Diaa Shqairat专访



德特威勒信息技术科技与 AI 专家 DeepSolve 达成战略合作，将在中东非洲 (MEA) 地区推出基于智能体 AI 的自管理基础设施解决方案。在本篇访谈中，DeepSolve 创始人 Diaa Shqairat 阐述了智能体 AI 对当代企业的具体意义。

智能体 AI 与传统 AI 有何本质区别？

Diaa Shqairat: 智能体 AI 具备主动行动能力，而非仅被动响应。它能持续从数据中学习，预测潜在问题并自主采取优化行动。可将智能体 AI 视为全天候保障设施高效可靠运行的智能运维团队。

这将如何构建自主化基础设施？

自主化基础设施将硬件、软件与服务整合为自我优化的生态系统。以智能体 AI 为核心，照明、暖通、供电及安防等系统能在无需人工干预的情况下动态调节。

当前自动化多基于规则且局限于孤立系统。而德特威勒的解决

楼宇场景中基于AI的自主基础设施应用案例

方案采用全栈式 AI 驱动架构，实现端到端透明化与主动决策。这正是基础设施从“智能化”迈向真正“自主化”的演进路径。

该技术能为机构带来哪些实际效益？

效益超越传统自动化范畴，延伸至主动运维、资源效率提升、停机时间最小化、安全强化及用户体验优化。自主化基础设施还能通过确保无间断运行，增强公众对政府服务的信任度。

哪些领域将受益最大？

医院、交通枢纽、公共建筑、大型园区企业及商业综合体等具有复杂系统依赖关系的环境，都将在运行效率、系统韧性与使用舒

适度上获得显著提升。

智能体 AI 如何辅助领导者决策？

智能体 AI 提供预测性分析与可执行数据，赋能领导者在可持续性、风险规避与长期规划等方面做出更优决策，使管理重心从应急处理转向未来保障。

主化基础设施将赋能中东非洲地区的各类组织，助其实现卓越运营，达成宏大的可持续性目标，同时为其提供顶尖用户体验。这不仅关乎建筑升级，更是为子孙后代塑造具有韧性的可拓展智慧城市。



德特威勒自主基础设施图形用户界面

智能体 AI 能否增强抵御网络与运营风险的能力？

当然可以。智能体 AI 能检测异常、预判风险，并在故障升级前采取应对措施。未来，若不以 AI 为核心组件，基础设施韧性将难以实现。

您对中东非洲地区的发展愿景是怎样的？

我们正亲历着从孤立智能建筑到全互联园区，再到城市级一体化系统的深刻变革。德特威勒自

感谢您带来如此富有洞见的对话。



Nemy Gapangada
行政与质量主管
阿拉伯联合酋长国

IT解决方案：

混合计算为中小企业带来的机遇

专访德特威勒信息技术科技
欧洲IT解决方案董事总经理Thomas Jäggi

过去十年，许多企业将系统迁移至云端。但如今人们开始重新思考这一选择。原因何在？

Thomas Jäggi：这涉及三重考量：成本变化使企业开始猜测自建数据中心托管数据是否更具经济性；回归自有数据中心也意味着重掌数字主权；此外，生产数字化转型与物联网应用正催生海量需实时处理的数据，这类控制响应延迟过长，无法依赖云端，因此毫秒级低时延才是关键。这类场景必须在靠近生产地进行部署。

当然，其他应用与服务仍有充分理由留在云端。尤其在可靠性与扩展性方面，云托管优势明显。

因此问题不在于“云或本地数据中心”二选一，而在于IT管理者如何智慧融合两者，兼收并蓄。最佳答

案正是混合计算——即混合基础设施。

混合计算是否已是陈旧概念？

恰恰相反。混合计算正迎来前所未有的战略窗口期。这源于IT/OT融合的深化与云服务成本的攀升。许多中小企业正重新评估其IT布局。正确实施的混合计算，能在保障安全与灵活性的前提下，实现费用与成本的高效平衡。

归根结底，应用与数据应当部署在专业管理能力、技术实现条件及合规要求最匹配的环境之中：可能是公有云或私有云，也可能是企业自有机房或边缘节点。由此形成的分布式深度融合环境，对用户而言应就像是统一可靠的一体化平台。这对中小企业极具吸引力。

混合基础设施具有哪些优势？

采用本地数据中心或私有云运行内部应用的企业，可相对轻松地在云与数据中心间迁移工作负载，从而在降低云成本的同时实现自有硬件的最佳利用率。这既保留了灵活性与可扩展性，又避免成本激增，同时完全满足安全合规要求。IT部门还能快速

混合架构能够降低10%-30%的总体成本。当然，本地基础设施的运营、维护和集成工作会带来额外投入，约占整体成本的15%-20%。

用户应如何系统性地评估和优化IT基础设施？

第一步是厘清业务需求和当前资源使用状况：需要达到怎样的响应速度？业务负载波动是否剧烈？数据敏感度如何？这些问题的答案将指引工作负载的合理部署位置。接下来可以依据FinOps原则、服务商报价和预算范围进行成本测算与控制。在规划阶段，我们将为客户提供全流程支持，共同明确关键绩效指标(KPI)、标准化作业流程与清晰责任界面，绘制切实可行的实施路线图。最终建成的混合架构将集多重优势于一体：在保障安全可靠的同时，具备系统韧性、自主可控能力与弹性扩展空间，从而为未来发展奠定坚实基础。

感谢您接受此次访谈。



德特威勒在混合计算领域有何经验？

德特威勒信息技术科技的技术根基深植于数据中心领域，已成功协助大量客户完成云端及边缘数据中心的部署实践。通过设立IT解决方案业务部门，我们正不断扩展专业能力，以尽可能全面透明的方式管理混合IT架构。依托久经考验的基础设施管理平台（并非源自美国超大规模云商），我们能为客户提升数据主权，确保最高合规性，并提高自动化水平。

响应新需求、提供新平台。我们为此提供覆盖全场景的数据中心解决方案：既有即装即用的智能模块化数据中心(SMDC)，也有大型定制化数据中心，还包括我们在瑞士自建的高安全性云数据中心。

混合基础设施是否存在不足？

混合云架构确实可能增加系统复杂性和管理成本。但通过匹配的管理工具和专业团队，这些挑战可以得到有效控制。我们的项目实践表明，相比纯云解决方案，



Marco Müller
市场营销与传播副总裁
瑞士



铜缆数据技术：

新型跳线系列

自今年 1 月起，德特威勒将推出全新 Cat.5 及 Cat.5e 跳线，其突出特性在于优异的柔韧性、抗浪涌电压能力及紧凑型连接器设计。标准产品线提供从 0.5 米至 20 米的七种配色规格。

采用的 CU 5502 4P 柔性电缆支持高达 1000 兆比特 / 秒 (Mbit/s) 的数据传输。这类线缆凭借高覆盖率铜编织层实现极佳柔韧性与卓越屏蔽效果。

该跳线已通过 DIN EN 60664-1 标准测试，可承受最高 6 千伏浪涌电压，满足仪表盘及电气分配箱安装要求。

线缆两端配备屏蔽式 RJ45 连接器与注塑保护套。新款连接器尺寸为宽 11.9 毫米、高 15.6 毫米，较前代产品大幅紧

凑化。优化后的设计使插拔操作更为顺畅，尤其适用于配线架、交换机等狭窄空间或设备背部难以触及的区域。

高效能源管理

这类跳线当前主要应用于智能电表连接。近期法规要求——如德国《计量点运营法案》(Messstellenbetriebsgesetz, MsbG) 与瑞士《能源转型数字化重启法案》(Gesetz zum Neustart der Digitalisierung der Energiewende, GNDEW)——显著加速了智能计量系统的部署进程。通过精准测量与监控，用户与业主能够优化能耗并实现成本节约。与此同时，智能技术也在有效促进资源节约。



Ivan Corsini
欧洲铜缆和工业线缆产品
经理
瑞士

光纤网络： 装配优化分隔器的 干线电缆

德特威勒近期推出了交货周期大幅缩短的全新标准 FO 干线光缆系列。这些预组装多芯光缆采用欧标 D_{ca} 与 E_{ca} 等级 FO 通用光缆，按梯度长度裁切并预装连接器。对于 48 芯及以下的干线光缆，工厂交货期最多仅需两周（更多芯数需时稍长）。

另一大优势在于新型单缆（“分支”）分隔器：为用户提供 OV 箱内

M16/M20/M25 开孔所需的常规套管凹槽，以及扎带固定槽。本次产品升级主要体现为两项关键改进：一是进一步优化的应力消除装置，二是在出口端新增的螺纹设计。这些技术优化使得装配方案更加灵活多样，典型应用场景包括将线缆直接固定在壁挂箱或机壳（最高支持 144 芯）内的安装导轨上。

这些 FO 干线光缆的详细特性已更新至德特威勒信息技术科技官网的技术参数表，其中新增了光学性能详细信息。为帮助您精准匹配产品方案，网站新增了连接器与光纤类型的筛选功能。此外，您还将在网站上看到标准干线光缆全系产品的完整概览。



Joël Portmann
光纤产品经理
瑞士



铜缆数据技术： 灵活性与高性能的融合

德特威勒信息技术科技正扩充其 Cat.7 铜缆产品线，全新推出的 CU 7702 4P Proflex TC 以卓越品质与高性能，全面满足现代网络部署的进阶需求。

新研发的低烟无卤护套 (FRNC/LSZH) 显著提升了线缆的弯曲柔韧性。因此，CU 7702 4P Proflex TC 成为狭窄管道、建筑内部、数据中心及工业厂房等严苛环境下跳线制作的理想选择。

这款在瑞士生产的新品延续了德特威勒一贯的品质标准。作为支持 600MHz 传输的 Cat.7 电缆，它可实现高达 10Gbit/s 的数据传输。镀锡铜 (TC) 芯线为铜导体提供了额外防腐保护，确保连接

持久可靠。符合 EIA/TIA 568A 与 568B 标准的新五色编码系统（白蓝 / 白橙 / 白绿 / 白棕），有助于实现无误安装与网络基础设施管理。

该电缆还具备出色的防火性能，标准产品满足欧标 D_{ca} 等级要求。

CU 7702 4P Proflex TC 提供蓝、灰、黄、白、红、绿、橙、黑、紫九种颜色选择，并完全符合 ISO/IEC 61156-6 与 EN 50288-4 电缆标准的最高要求。

完整技术参数表即将在官网发布。



Ivan Corsini
欧洲铜缆和工业线缆产
品经理
瑞士



瑞士

Dätwyler IT Infra AG
Gotthardstrasse 31
6460 Altdorf
T +41 41 875-1268
F +41 41 875-1986
info.itinfra.ch@datwyler.com
datwyler-itinfra.com

德国

Dätwyler IT Infra GmbH
Auf der Roos 4-12
65795 Hattersheim
T +49 6190 8880-0
F +49 6190 8880-80
info.itinfra.de@datwyler.com
datwyler-itinfra.com

Dätwyler IT Infra GmbH
Ludwigstraße 47
85399 Hallbergmoos
T +49 811 998633-0
F +49 811 998633-30
info.itinfra.de@datwyler.com

奥地利

Dätwyler IT Infra GmbH
Niederlassung Österreich
Liebermannstraße F08 301/5
2345 Brunn am Gebirge
T +43 1 8101641-0
F +43 1 8101641-35
info.itinfra.at@datwyler.com
datwyler-itinfra.com

意大利

Dätwyler IT Infra S.r.l.
Operational headquarters:
ComonEXT – Innovation Hub
Via Cavour, 2
22074 Lomazzo (CO)
T +39 02 36714-120
info.itinfra.it@datwyler.com
datwyler-itinfra.com

西班牙:

Dätwyler IT Infra Spain, S.L.
Rambla Catalunya 121, 4º 2ª, Esc. Izq.
08008 Barcelona
T +34 697420950
info.itinfra.es@datwyler.com
datwyler-itinfra.com

捷克

Dätwyler IT Infra s.r.o.
Folknářská 1246 /21
405 02 Děčín
T +420 607 037857
info.itinfra.cz@datwyler.com
datwyler-itinfra.com

中国

德特威勒 (苏州) 信息技术科技有限公司
中国江苏省
太仓经济开发区北京东路218号
邮编: 215413
T +86 512 3306-8066
F +86 512 3306-8049
info.itinfra.cn@datwyler.com
datwyler-itinfra.com

德特威勒 (苏州) 信息技术科技有限公司
上海分公司
上海闵行区苏虹路333号C楼
万通中心C座308室
邮编: 201106
T +86 21 3253-2885
F +86 21 6813-0298
info.itinfra.cn@datwyler.com

德特威勒 (苏州) 信息技术科技有限公司
北京分公司
北京市朝阳区光华路8号
和乔大厦B座218室
邮编: 100026
T +86 10 6500-2385
sales.office.bj.cn@datwyler.com

德特威勒 (苏州) 信息技术科技有限公司
广州分公司
广州天河区体育西路109号
高盛大厦7楼A室
邮编: 510620
T +86 20 3879-1200
F +86 20 3879-1105
sales.office.gz.cn@datwyler.com

新加坡

Dätwyler IT Infra Pte. Ltd.
2 International Business Park #03-30/31
The Strategy
Singapore 609930
T +65 68631166
F +65 68978885
info.itinfra.sg@datwyler.com
datwyler-itinfra.com

阿拉伯联合酋长国

Dätwyler Middle East FZE
LB 15, Office 210
Jabel Ali Free Zone
P.O. Box 263480
Dubai
T +971 4 4228129
F +971 4 4228096
info.itinfra.ae@datwyler.com
datwyler-itinfra.com
Dätwyler IT Infra Solutions LLC
Unit 1003 – 1005, 10th Floor
IB Tower, Business Bay
Dubai
T +971 4 4228129
F +971 4 4228096
info.itinfra.ae@datwyler.com

沙特阿拉伯

Dätwyler IT Infra
Palmera Building, Office 18, 2nd floor
Prince Abdulaziz Bin Musaid Ibn Jalawi St.
Al Sulaimaniyah District
Riyadh 12223
info.itinfra.ae@datwyler.com
datwyler-itinfra.com