

Kritische INFRASTRUKTUR

Vom Rechenzentrum bis zum Outdoor-Schrank
Roadshow

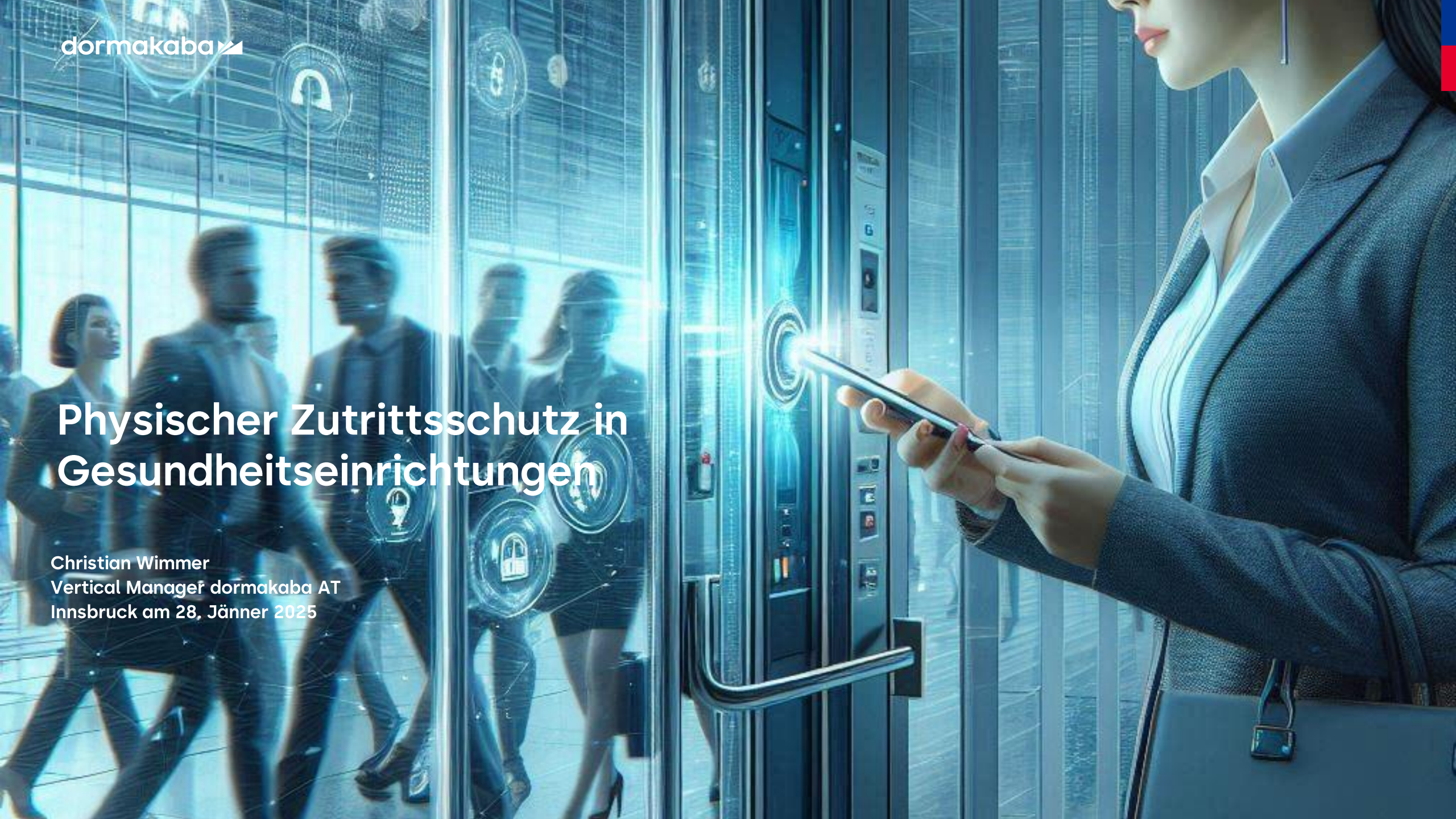


dormakaba



Physischer Zutrittsschutz in Gesundheitseinrichtungen

Christian Wimmer
Vertical Manager dormakaba AT
Innsbruck am 28. Jänner 2025



dormakaba Austria GmbH

Zahlen, Daten, Fakten

- Zentrale und Produktion in Herzogenburg
- 3 weitere Vertriebs- und Service-Standorte
- mehr als 100.000 zufriedene Kunden
- führender Hersteller von mechanischen & elektronischen Schließsystemen
- automatische Türantriebe
- Türschließer
- Personenvereinzelanlagen
- Flucht- und Rettungswegtechnik



Schutz von physischem Zutritt in Gesundheitseinrichtungen

Krankenhäuser - Gesundheitseinrichtungen

- Sehr komplexe Anforderungen
- Gute Sicherheit bereits vorhanden
- Versorgungsaufträge stehen im Vordergrund
- Abhängigkeiten sehr hoch (Energie, Telekom, etc.)
- Politischer Wille fehlt meistens
- Gesetzliche Basis dazu fehlt noch (NIS2 & RKE)



Herausforderungen in Krankenhäusern

- Unbefugter Zugang
- Sabotage
- Diebstahl
- Vandalismus
- Zonendefinition
- Versorgungsauftrag muss erfüllt werden



Umsetzungsszenarien & Anforderungen



- Risikoanalyse
- Sicherheitskonzept (Gesamtkonzept)
- Zonenpläne
- Betriebsfremde Personen
- Schnittstellen zu Drittgewerk miteinbeziehen
- Richtlinien/Normen als Basis einsetzen
- Bauliche Substanz prüfen (RKE)

Schwerpunkte



- Besucherverwaltung (Norm dazu: CEN/TS 16850:2015)
- Türzustandsüberwachung
- Sicherheitsüberprüfungen & Updates
- Schulungen & Übungen
- Bewusstseins-Schärfung
- Wartung & Inspektion

Referenzprojekte im Gesundheitswesen

Tiroler Universitätsklinik - Psychiatrische Klinik, Hall in Tirol Österreich



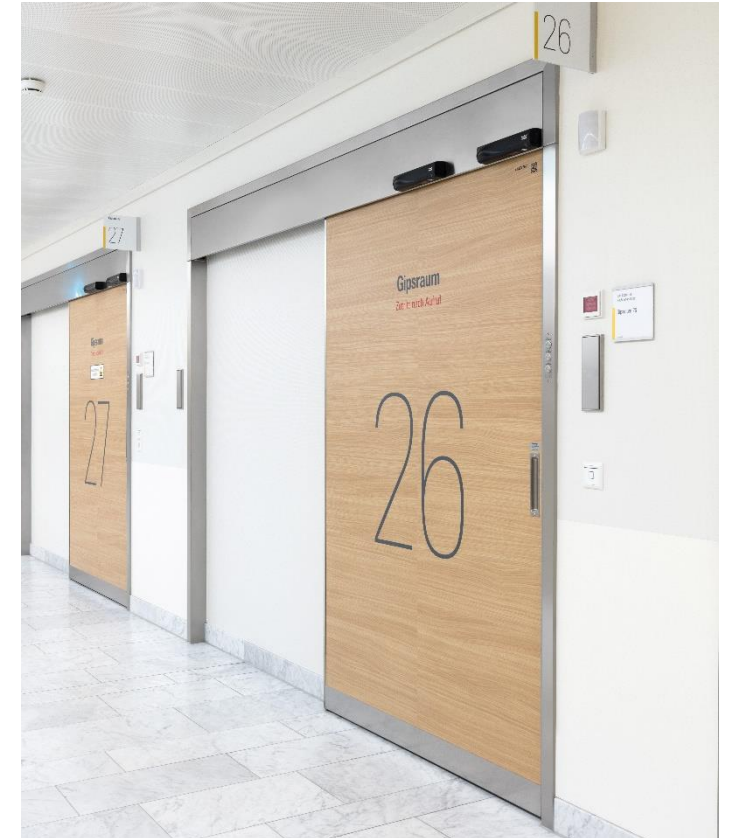
Referenzprojekte im Gesundheitswesen

Tiroler Universitätsklinik - Psychiatrische Klinik, Hall in Tirol Österreich



Referenzprojekte im Gesundheitswesen

Universitätsklinik St. Pölten, Österreich



Vielen Dank für Ihre geschätzte Aufmerksamkeit!

Christian Wimmer
Vertical Manager Healthcare Österreich
E-Planer-Berater elektr. Zutrittskontrolle
Mobil: +43 664 88892222
eMail: christian.wimmer@dormakaba.com
WEB: <https://www.dormakaba.com/at-de>

dormakaba Austria GmbH
Ulrich-Bremi Straße 2, 3130 Herzogenburg, Österreich

Disclaimer

This communication contains certain forward-looking statements including, but not limited to, those using the words "believes", "assumes", "expects" or formulations of a similar kind. Such forward-looking statements reflect the current judgement of the company, involve risks and uncertainties and are made on the basis of assumptions and expectations that the company believes to be reasonable at this time but may prove to be erroneous. Undue reliance should not be placed on such statements because, by their nature, they are subject to known and unknown risks, uncertainties and other factors outside of the company's and the Group's control which could lead to substantial differences between the actual future results, the financial situation, the development or performance of the company or the Group and those either expressed or implied by such statements. Except as required by applicable law or regulation, the company accepts no obligation to continue to report, update or otherwise review such forward-looking statements or adjust them to new information, or future events or developments.

This communication does not constitute an offer or an invitation for the sale or purchase of securities in any jurisdiction.

dormakaba®, dorma+kaba®, Kaba®, Dorma®, Ilco®, LEGIC®, Silca®, BEST® etc. are registered trademarks of the dormakaba Group. Due to country-specific constraints or marketing considerations, some of the dormakaba Group products and systems may not be available in every market.

