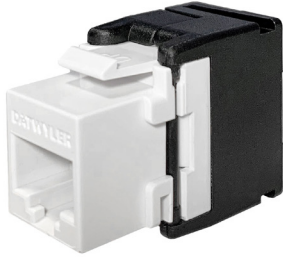


KU-T 1/8 tool-less Cat.6

Módulo RJ45, sin blindaje, Categoría 6



Módulo RJ45 KU-T 1/8 sin herramientas, sin blindaje,
Cat.6, en blanco o negro

Descripción

Para la transmisión de señales digitales y analógicas de voz, vídeo y datos.

Adecuado para todas las aplicaciones de clase D y respectivamente para los canales de clase E de acuerdo con ISO/IEC 11801, EN 50173-1 y TIA/EIA 568-B.2-10. Carcasa de compuesto de alto impacto y retardante de la llama, clasificado UL94V-0, con clip de montaje Keystone.

Resorte de contacto con aleación de bronce fosforoso, enchapado en oro.

IDC hecho de aleación de bronce fosforoso. Información:

Adecuado para las mismas placas frontales y cajas de montaje de superficie que los módulos Keystone blindados de Datwyler (KS-T).

Utilizable para Power over Ethernet, soporta aplicaciones 4PPoE de hasta 100W.

Propiedades generales

Temperatura de instalación	-10 °C - +60 °C
Temperatura de almacenamiento	-40 °C - +70 °C
Temperatura de funcionamiento	-20 °C - +60 °C

Propiedades eléctricas

Gbit/s	Hasta 1 Gbit/s
Blindaje	no blindado

Propiedades mecánicas

Tipo de conexión	Conectores de desplazamiento de aislamiento IDC
Alambre de cobre sólido	0.40 mm (AWG 26) - 0.65 mm (AWG 22)
Alambre de cobre trenzado	AWG26 - AWG26
Diámetro sobre aislamiento	0.70 mm - 1.40 mm
Reconexión	para AWG 22, AWG 23 y AWG 24 cuando se utiliza el mismo o mayor diámetro de cable
Reutilizable	según ISO/IEC 11801 Anexo B

Estándares

Estándares de cableado	TIA/EIA 568-x, EN 50173-1, ISO/IEC 11801
Categoría/Clase	Cat.6 / Class E
Connector standards	IEC 60603-7-4
PoE	IEEE 802.3bt Type 4 (100W)

Nota

Los módulos KU-T Cat6 que pueden utilizarse para aplicaciones 4PPoE tienen un marcado específico 4PPoE.

Versiones

Número de material	Prodotto	Color	Peso [kg]	Unidad de embalaje	GTIN / EAN
41807000ZF	RJ45 module KU-T 1/8 tool-less, Cat. 6, unshielded	blanco	0,01 kg	12 pza.	40393910228656
41807100ZF	RJ45 module KU-T 1/8 tool-less, Cat. 6, unshielded	negro	0,01 kg	12 pza.	40393910087918

