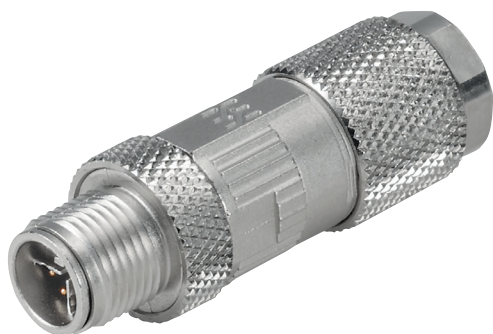


Connettore a spina M12-X Cat.6A

schermato, IDC



Descrizione

Il connettore M12-X soddisfa i requisiti di prodotto della norma IEC 61076-2-109 e i requisiti della norma ISO/IEC 11801 per la categoria 6A fino a 500 MHz.

In combinazione con i cavi dati di categoria 6A, 7 e 7A, consente di effettuare misure di accettazione per i collegamenti permanenti EA.

Questo lo rende adatto alla trasmissione di 10 Gigabit Ethernet in conformità a IEEE 802.3an.

Adatto per applicazioni PoE in conformità a IEEE 802.3at.

Robusta custodia in zinco pressofuso con filettatura M12, codice X, per applicazioni industriali

Superficie di contatto placcata in oro.

Collegamento del cavo con contatti IDC e contatto del filo senza attrezzi.

Le taglierine laterali sono necessarie solo per tagliare i fili a misura.

Ingresso cavo con contatto di schermatura intrecciato a 360°. Scarico della trazione tramite pressacavo.

Il connettore può essere ricollegato

Proprietà generali

Operating temperature	-40 °C - +85 °C
-----------------------	-----------------

Proprietà meccaniche

Connection type	IDC
Solid copper wire	0.41 mm (AWG 26) - 0.64 mm (AWG 22)
Stranded copper wire	0.14 mm ² (AWG 26/7) - 0.35 mm ² (AWG 22/7)
Classe di protezione	IP67, in condizioni di funzionamento a spina
Materiale principale dell'alloggiamento	Zinco pressofuso
Plugging cycles	≥ 100
Superficie di contatto	Placcato oro
Type of connector	M12

Standards

PoE	IEEE 802.3at
Certificazione UL	E316369

Versioni

Codice art.	Prodotto	Peso [kg]	Unità di imballaggio	GTIN / EAN
65546000ZY	Connettore a spina IM12-X Cat.6A schermato, IDC	0,03 kg	1 pc.	40393910233124

Con riserva di modifiche tecniche

A partire da 2024-06-12 13:38:31