

## PROJEKTBERICHT

TBS STROM AG:

# BEWÄHRTE LÖSUNG FÜR DEN FTTH-AUSBAU

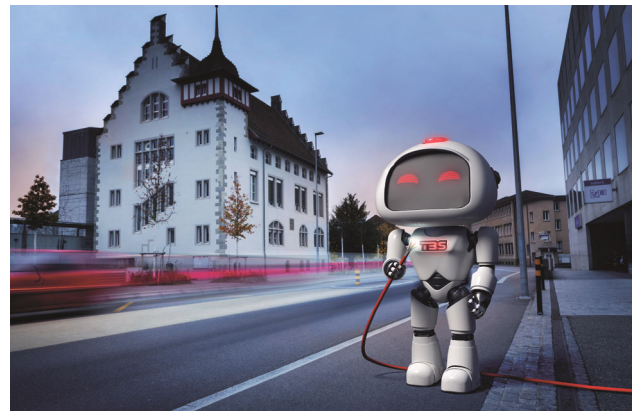
Die Schweizer Gemeinde Suhr verfügt heute über ein flächendeckendes schnelles Glasfasernetz. Die Verkabelungslösung für den Außenbereich stammt komplett von Dätwyler IT Infra in Altdorf.

Die TBS Strom AG ist ein regionales Versorgungsunternehmen im Schweizer Kanton Aargau. Sie versorgen die Bevölkerung und die Unternehmen der Gemeinde Suhr zuverlässig mit Strom, Wasser und Fernwärme und engagieren sich aktiv für den Ausbau nachhaltiger Energielösungen. Zudem betreiben sie ein leistungsfähiges Glasfasernetz und fördern die digitale Infrastruktur in der Region. Mit ihrer Kundennähe und zukunftsorientierten Ausrichtung leistet die TBS einen wichtigen Beitrag zur regionalen Entwicklung.

Im Frühjahr 2021 begann die TBS, für die Gemeinde ein flächendeckendes Glasfasernetz aufzubauen, das als Fiber-to-the-Home-Netz konzipiert war. Die Ziele dieses Projekts bestanden darin, allen Nutzern Internetverbindungen mit mindestens einem Gigabit pro Sekunde anbieten zu können, das alte TV-Kabelnetz zu ersetzen, Smart-Metering-Anwendungen zu ermöglichen und die digitale Infrastruktur zukunftsfähig zu gestalten.

### Hochwertige Lösung

Die Verkabelungslösung für den Außenbereich des Netzes stammte komplett von der Dätwyler IT Infra AG. Ihr wich-

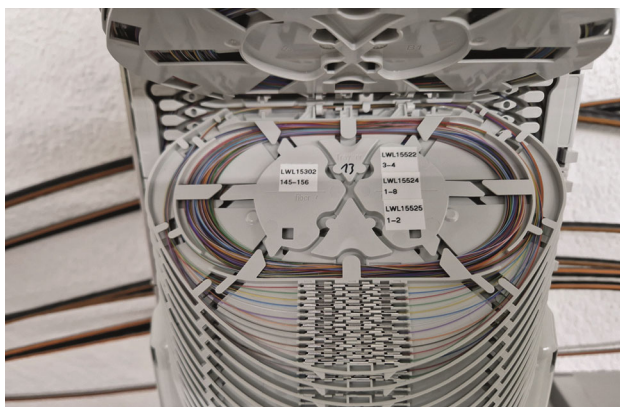


tigster Bestandteil sind die FO-Outdoor-Mikrokabel des Altdorfer IT-Infrastrukturanbieters. Diese entsprachen genau den Anforderungen des Unternehmens für eine flächendeckende FTTH-Erschließung, etwa hinsichtlich der Aufbauten, Fasertypen, Durchmesser und Zugkräfte. Dazu kamen die passenden Mikrorohre, die ein schnelles und sicheres Einblasen der Glasfaserkabel ermöglichten.

Damit hat Dätwyler einen zentralen Beitrag zur zuverlässigen und zukunftsfähigen Netzinfrastruktur in der Gemeinde Suhr geleistet.

Die in Altdorf im Kanton Uri produzierten Glasfaserkabel stehen für höchste Zuverlässigkeit und Qualität. Das Sortiment umfasst auch Mini- und Mikrokabel, die für die spezifischen Anforderungen der Schweizer Netzinfrastrukturen entwickelt wurden. Diese Produkte sind über Jahre erprobt und haben sich in vielen Projekten bewährt.

Netzanbieter, die sich für Dätwyler entscheiden, profitieren deshalb von technischem Know-how, maßgeschneiderten Produkten, kurzen Lieferwegen und langlebigen, robusten Lösungen.





## Zuverlässige Umsetzung

Während des gesamten Projekts hat Dätwyler IT Infra eng mit dem Auftraggeber und allen beteiligten Unternehmen zusammengearbeitet, um eine zuverlässige Umsetzung zu gewährleisten. So konnten noch im selben Jahr die ersten 200 Haushalte ans FTTH-Netz angeschlossen werden.

Die vollständige Erschließung – inklusive einzelner Neubauten – erfolgte bis Ende 2024. Sie umfasst heute rund 2000 Liegenschaften mit 5800 Nutzungseinheiten.

(März 2026)